

MEMORIA LA MAR BLANCA

La abrupta orografia del Cap de Creus i les condicions del solar (pendents properes al 100%, orientació Sud/Sud-Oest) determinen la situació i forma del l'Edifici, que es disposa en paral·lel a les corbes de nivell.

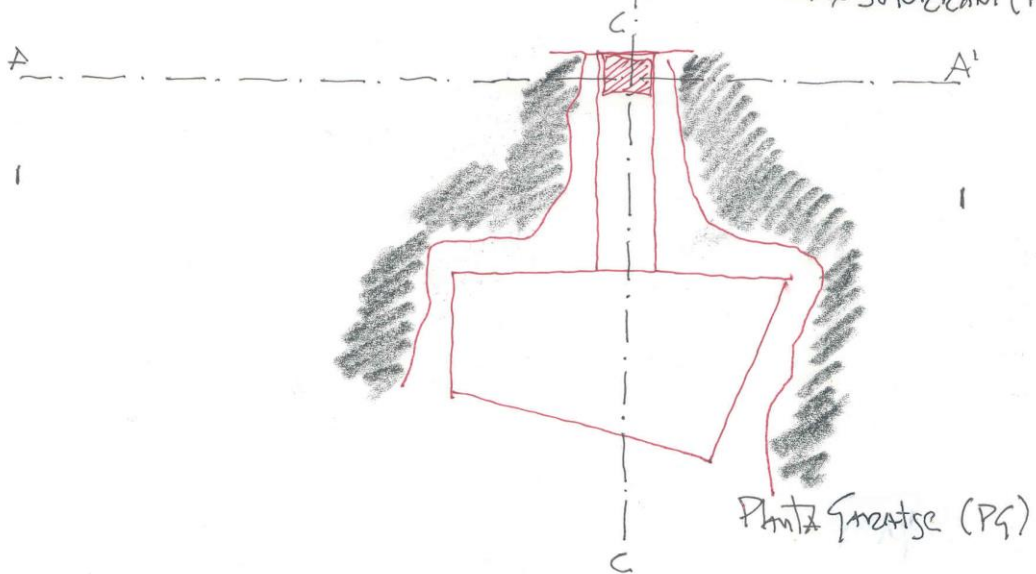
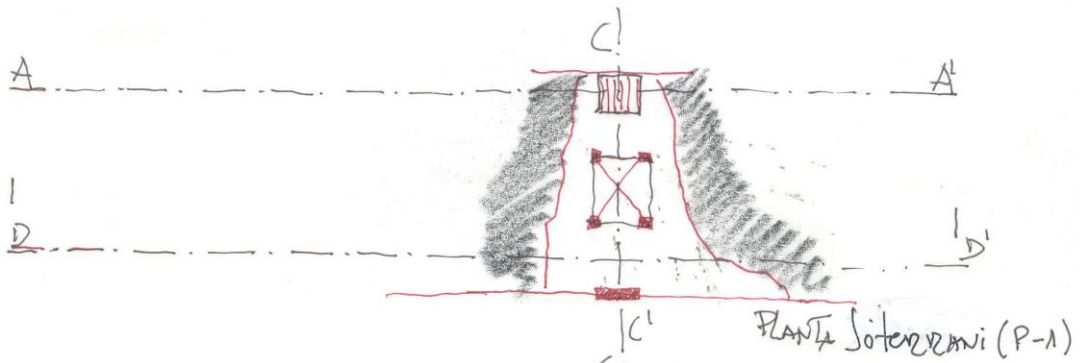
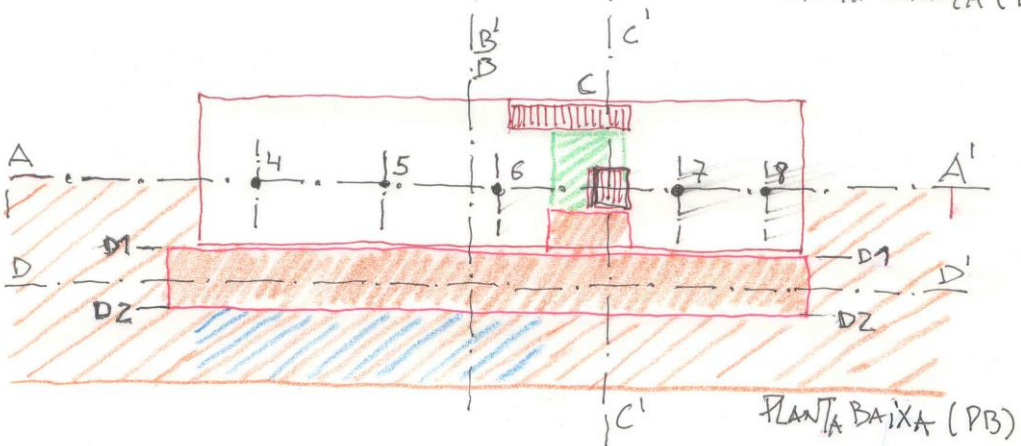
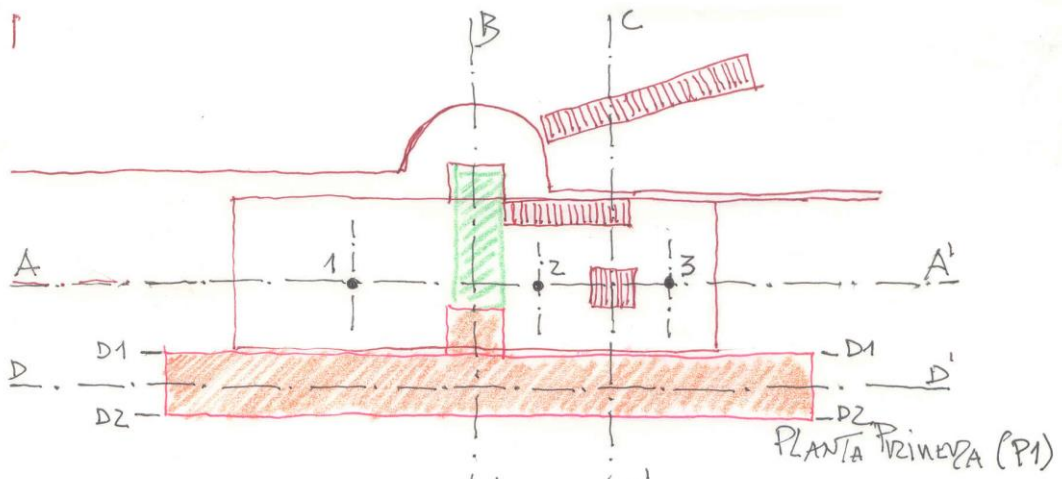
La modificació topogràfica es resol en dos nivells que seran els dos nivells funcionals de l'Edifici.

L'edificació s'ordena a partir de quatre eixos de composició: dos eixos principals (AA i BB) i dos secundaris (CC i DD).

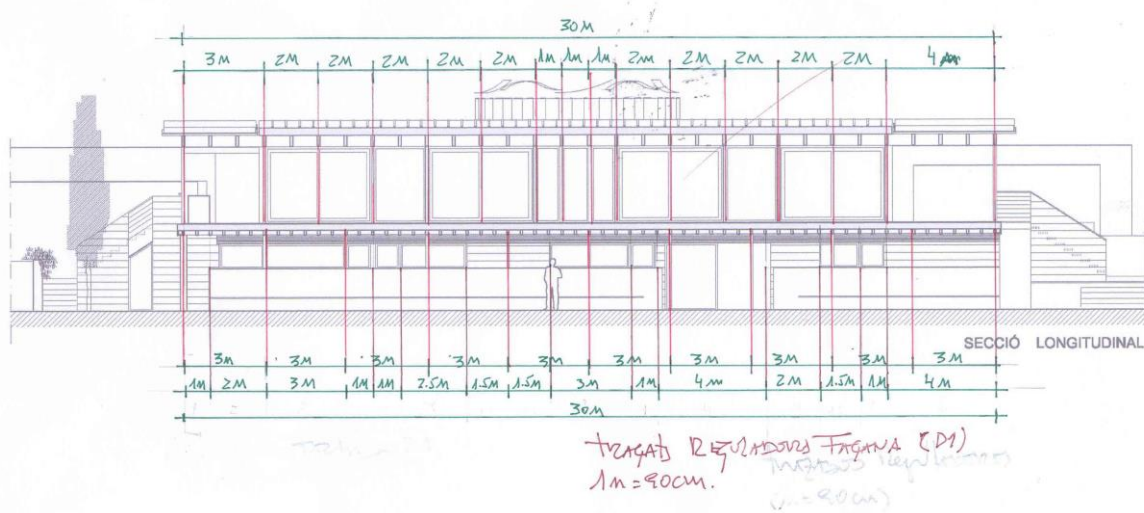
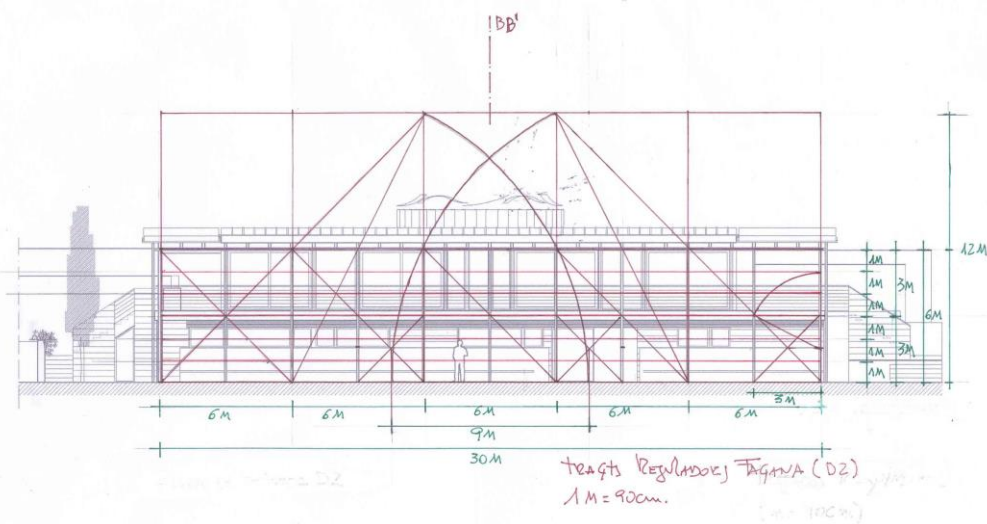
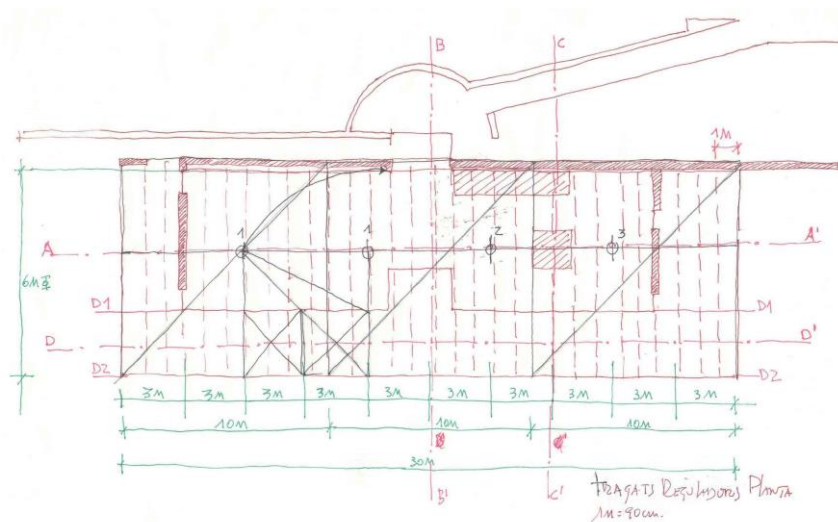
Els eixos BB i CC defineixen els accessos; BB és l'accés a l'habitatge i la simetria formal que es resol a façana. CC és l'accés vertical intern que vincula totes les plantes de l'habitatge.

L'eix AA vincula tots els espais principals, a Planta Primera (Sala (1) – Menjador (2) – Cuina (3)) y a Planta Baixa (Habitacions (4-5-6-7-8))

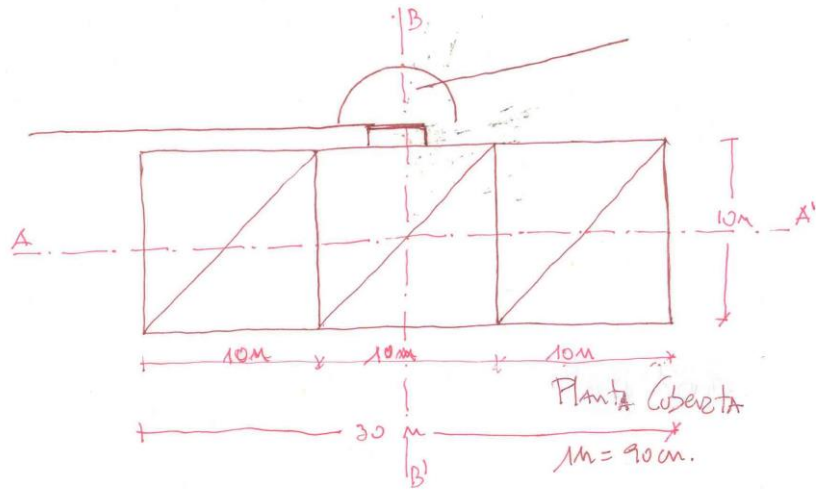
L'Eix DD conforma la terrassa frontal, que és la veritable façana de l'Edifici, una façana de 2,70 m. de gruix resolta com a espai habitable, formalment i funcional desdoblada en dos capes D1 i D2. El pla D1 conforma el límit entre l'interior i l'exterior, a on es disposa el tancament de vidre. El pla D2 conforma la façana "visible" que presenta una proporció estricta a doble alçada que facilita la lectura de l'Edifici en una visió llunyana, mentre el primer (D1) ho fa en una visió propera.



Tot l'Edifici és modulats a 1M = 90CM (planta i alçats) i respon a uns traçats reguladors, com es mostra en els croquis adjunts.



La coberta és unitària: un rectangle triple que cobreix amb simplicitat la complexitat de la composició, formal i funcional.



Tot l'habitatge està resol amb tres materials: fusta laminada i acer per a estructura portant (que segueix i fa visible el mòdul 90CM), vidre tèrmic i pedra natural blanca amb diferents tractaments superficials segon l'ús requerit (a tall de serra, polida o a la buixarda), per a paviments, parets interiors i exteriors i coberta.

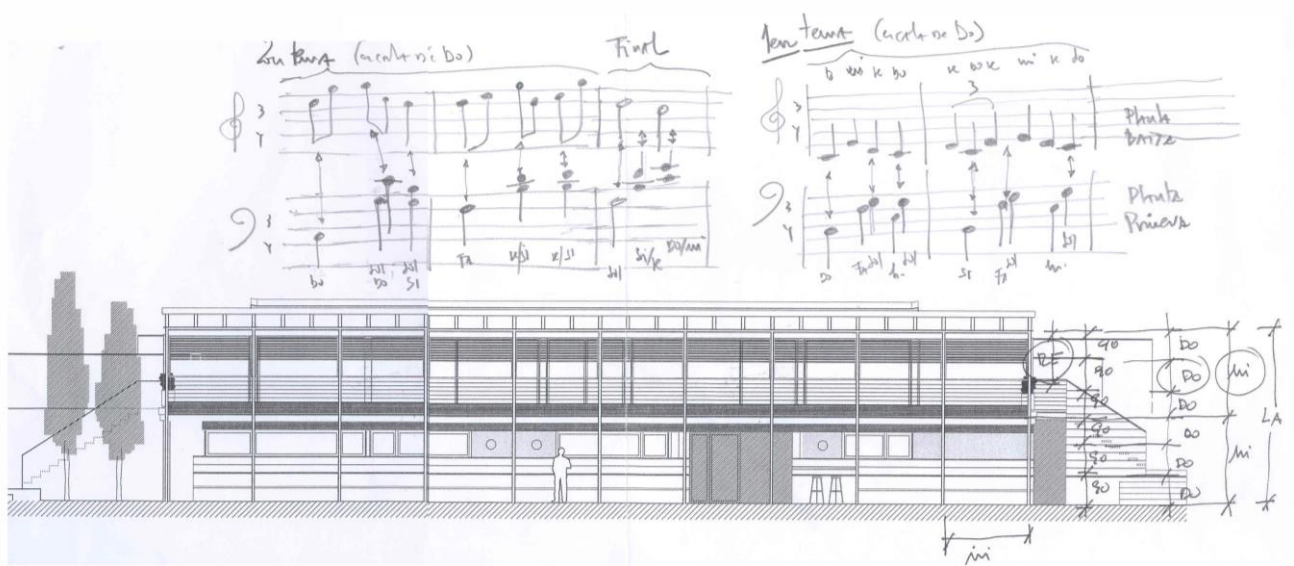
COMPOSICIÓ MUSICAL

Basat en els diferents sistemes de proporcions abans esmentat, es deriva una composició musical.

$1A = 90$ $1A' = 4A'$
 A → $\times DO = 90cm$
 2A → $\times RE = 180cm$
 3A → $RE \# = 225cm (180 + 45cm)$
 4A → $\times MI = 360cm$
 5A → $FA \# = 405cm (360 + 45cm)$
 6A → $\times SOL = 540cm$
 7A → $LA = 630cm$
 8A → $SI = 720cm$

octava ↑
 + mi/sol/sol
 + mi/re
 + re/mi/sol
 + re/la

$K2 = 100/175$
 Module + Hab + Hab + mod + mod + mod + mod + mod + Hab + mod + mod
 mi sol sol mi re re mi sol re duo
 Prest Stacc



© del Tema Josep M. Gràcia
 © e la composició Santi Escura. Casino menestral de Figueres.